

## [OpenDNS](#)

OpenDNS Parental Control Solutions - [OpenDNS Family Shield](#)

### 圖示簡介:

設定你的家用路由器, 所有家中的電腦和遊戲裝置連線都受到保護: Xbox, Playstation, Wii, DS, iPad, iPhone.

立即攔截成人網站, 過濾器 24/7 更新成人內容連結.

自動攔截線上 ID 竊取釣魚網站.

讓你的網路更快速更可靠.

美國 1/3 的學校使用 OpenDNS

### OpenDNS Family Shield 設定教學:

1. 選擇個人,按“For Personal”
2. 選擇父母控制“PARENTAL CONTROLS”, 按“GET STARTED”
3. 選擇“OPENDNS FAMILY SHIELD”分頁, 按“SIGN UP NOW”. 輸入你的 email,然後按“Let's begin!”按鍵
4. 設定你的一種或多種裝置以使用 OpenDNS FamilyShield DNS 伺服器.首先從分類項目中選擇你的裝置:
  - [家用路由器\(Home routers\)](#): 在你的路由器設定 FamilyShield,每一台電腦,遊戲機,和 Wi-Fi 裝置都會受到保護.
    - [家用路由器 D-Link DSL-2640 OpenDNS 設定教學](#)
  - [電腦\(Computer Workstations and Laptops\)](#): Windows, Mac, Linux,...等作業系統平台設定指南.
    - [電腦 Windows 7 OpenDNS 設定教學](#)
  - [智慧裝置\(Smart Devices\)](#): 在手機,平板,遊戲機...等裝置設定 FamilyShield.
    - [智慧裝置的 OpenDNS 設定教學](#)

#### ■ [家用路由器 D-Link DSL-2640 OpenDNS 設定教學](#)

1. 瀏覽器連結到 D-Link 路由器的 IP 位置(<http://192.168.0.1>). 大多數的 D-Link 裝置的都是使用 192.168.0.X 範圍.
2. 輸入路由器密碼. 預設的帳號名稱是 admin, 密碼是空白.
3. 從左邊選單按 DNS 鍵.



4. 不勾選 Automatic Assigned DNS.

## DNS Server Configuration

If 'Enable Automatic Assigned DNS' checkbox is selected, this router received DNS assignment from one of the PPPoA, PPPoE or MER during the connection establishment. If the checkbox is not selected, you can enter optional secondary DNS server IP addresses. Click 'Apply' button to save the configuration. You must reboot the router to make the new configuration take effect.

Enable Automatic Assigned DNS



5. 在主要的 DNS 伺服器欄位輸入 OpenDNS IP, 轉換到 Open DNS 的 IP 前, 請記下你原有的 DNS 伺服器 IP, 以備你需要回到原來的設定. OpenDNS 的地址是

- 208.67.222.222
- 208.67.220.220

Enable Automatic Assigned DNS

Primary DNS server: 208.67.222.222

Secondary DNS server: 208.67.220.220



6. 按套用按鍵

按下套用按鍵後, 建議您清除 DNS([flush your DNS resolver cache](#))和瀏覽器([web browser caches](#))的 Cache, 以確定您的新 DNS 設定立即生效.

Enable Automatic Assigned DNS

Primary DNS server: 208.67.222.222

Secondary DNS server: 208.67.220.220



7. [下一步: 測試你的新設定](#)

其他路由器裝置 OpenDNS 設定, 請參考:

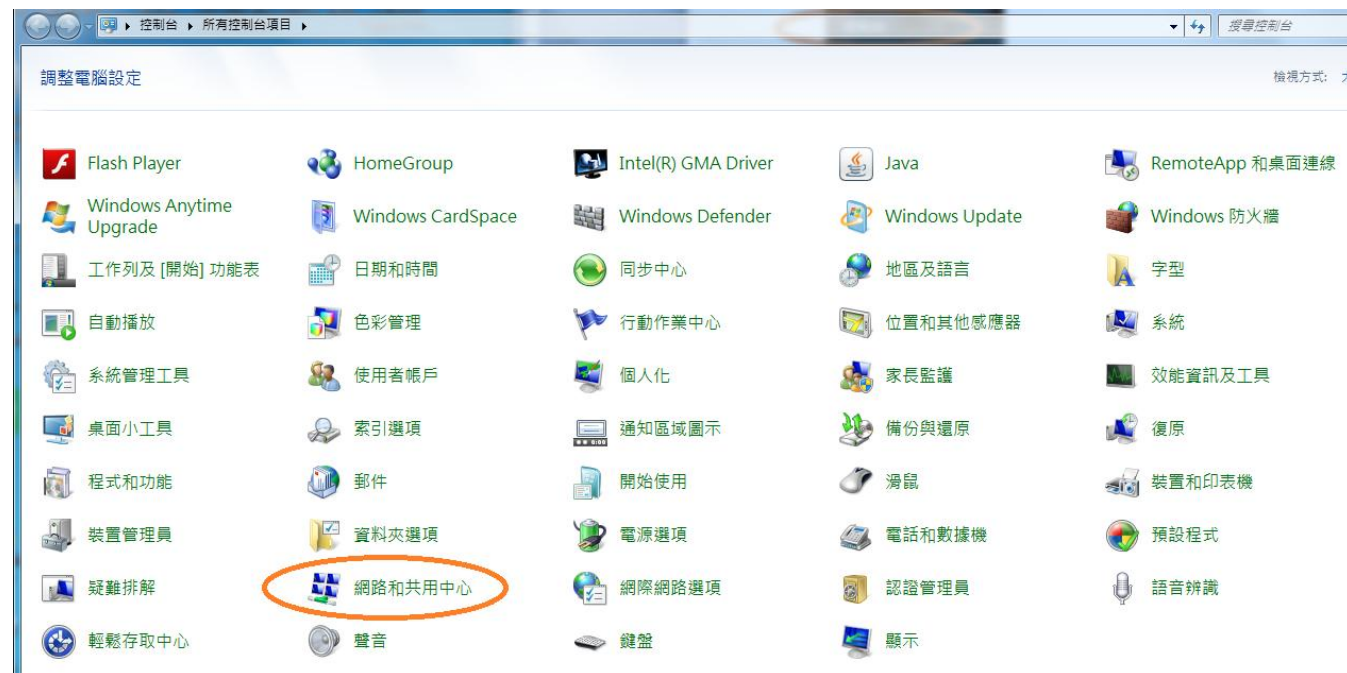
<https://support.opendns.com/entries/41369424-D-Link-Router-Configuration>

## ■ 電腦 Windows 7 OpenDNS 設定教學

### 1. 從開始選單選擇控制台



### 2. 選擇網路和共用中心.



### 3. 選擇作用中的網路主要連線或區域連線.

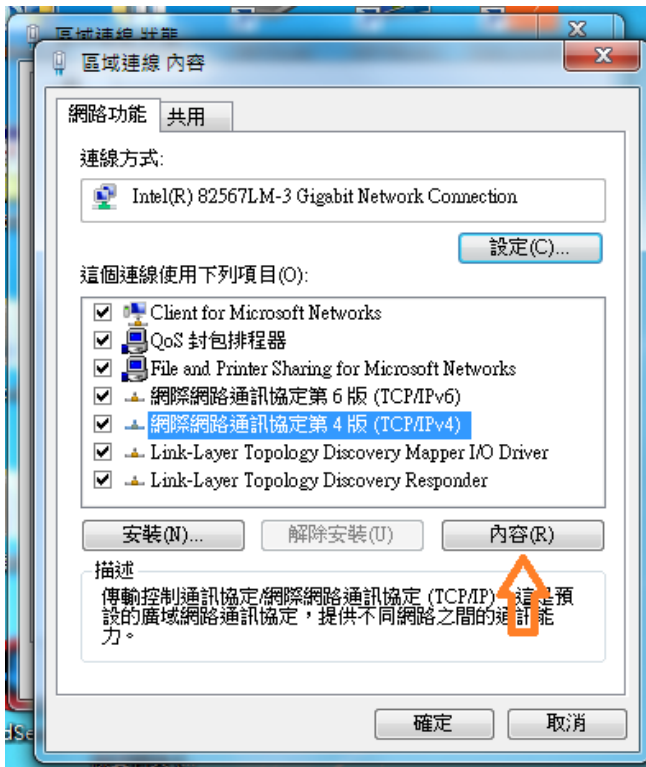


4. 按內容鍵.

螢幕跳出網路變更設定.

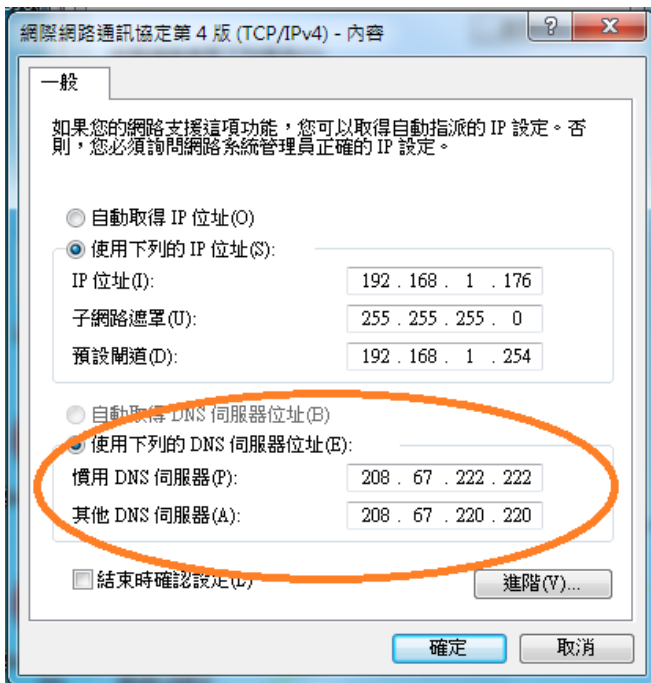


5. 選擇'網際網路通訊協定第四版', 然後按'內容'鍵.



6. 選擇'使用下列的 DNS 伺服器位址:' 在慣用 DNS 伺服器和其他 DNS 伺服器欄位輸入 OpenDNS 位址.

- 208.67.222.222
- 208.67.220.220



7. 按確定鍵，然後關閉鍵關閉對話視窗。建議清除 DNS resolver cache 和瀏覽器 cache([flush your DNS resolver cache and web browser caches](#))以確定新的 DNS 設定立即生效。

## 8. [下一步: 測試你的新設定](#)

其他電腦系統平台 OpenDNS 設定, 請參考:

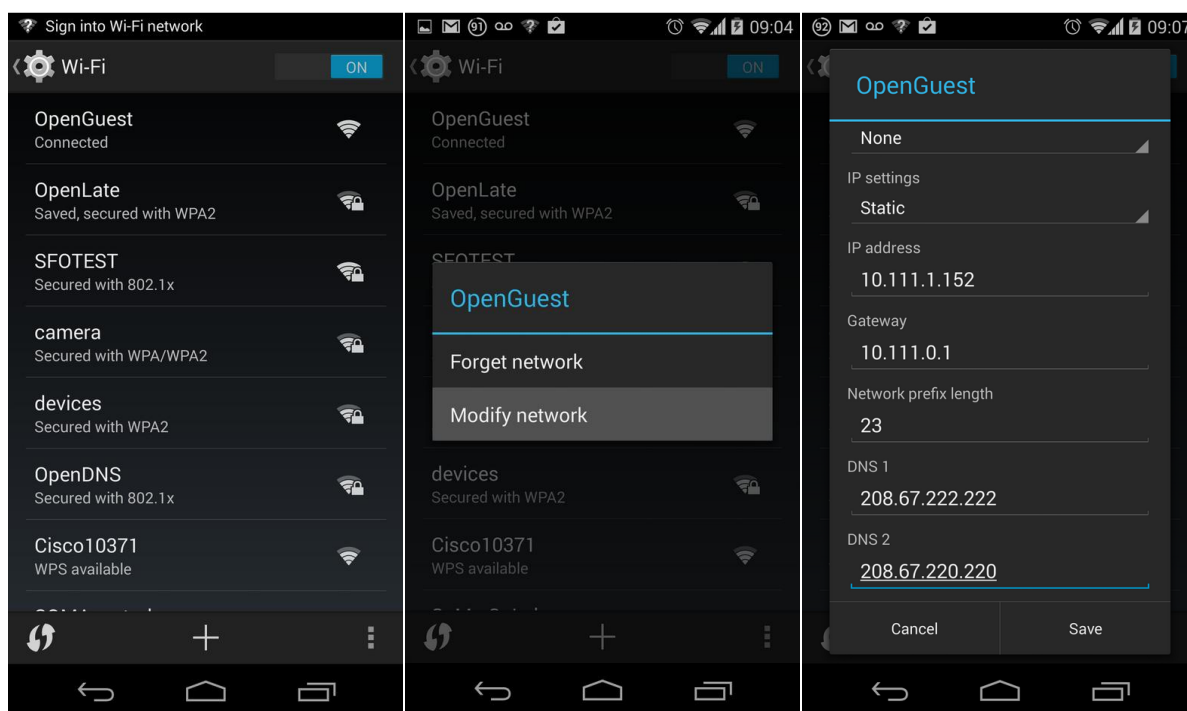
<https://support.opendns.com/forums/21618384>

## ■ 智慧裝置的 OpenDNS 設定教學

### 一. Android 的設定指令

只有 Wi-Fi 連線可設定 DNS 伺服器, 因 Android 不允許行動網路改變 DNS 伺服器的設定. 並且是對特定的網路連線設定, 如你每次需要連到新的無線網路; 但如果是同樣的網路連線, Android 會記得原有的設定.

1. 從 Android 手機按 設定, 再按 Wi-Fi, 螢幕列出所有能夠發現的網路. (一)
2. 長按你要連接到的網路, 然後按 修改網路. (二)
3. 有些裝置可能需要從進階設定調整 Android DNS 的設定. 將動態 DHCP IP 切換成靜態 Static IP, 便可將 DNS 伺服器 IP: 208.67.222.222 和 208.67.220.220 填入 DNS1 和 DNS2 的欄位中. (三)



(一)

(二)

(三)

4. 儲存設定.

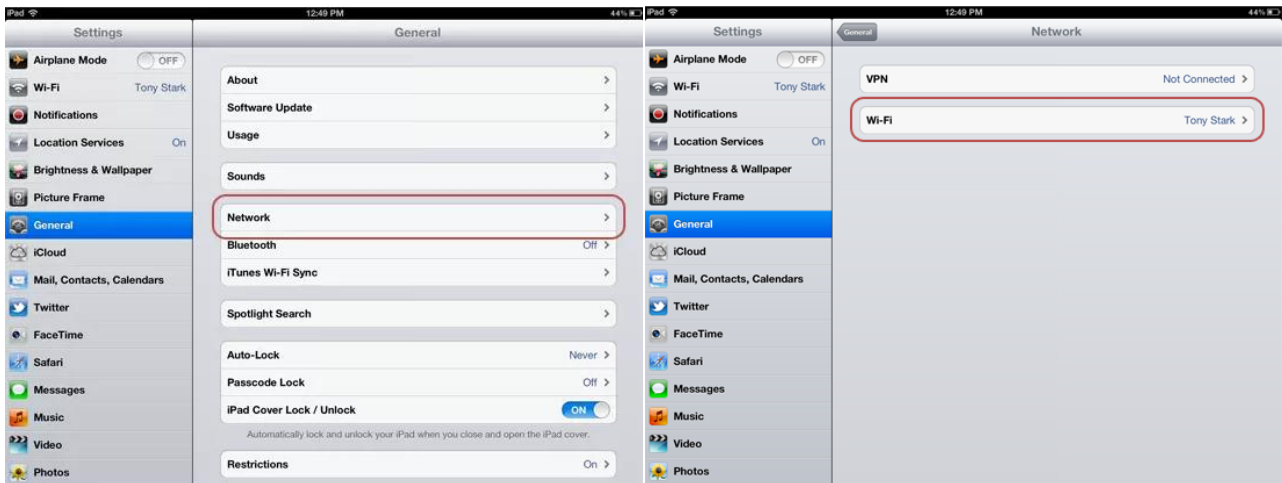
## 5. [下一步: 測試你的新設定](#)

原網站連結: <https://opendns.zendesk.com/entries/42848890-Android-Configuration-instructions-for-OpenDNS>

## 二. iPhone/iPAD 的設定指令

只有 Wi-Fi 連線可設定 DNS 伺服器, 因 iOS 不允許行動網路改變 DNS 伺服器的設定. 並且是對特定的網路連線設定, 如你每次需要連到新的無線網路; 但如果是同樣的網路連線, Android 會記得原有的設定. 所有 iOS 的裝置都是一樣的設定.

1. 從 iPhone 手機按 設定, 從 一般(General)中按 網路(Network).(一)
2. 按 Wi-Fi, 螢幕列出範圍內適用的無線網路. (二)
3. 找到清單中你要連接的無線網路, 然後按 箭頭. (三)
4. 按 DNS 欄位, 刪除目前的 DNS 伺服器 IP, 填入新的 DNS 伺服器 IP: 208.67.222.222 和 208.67.220.220.(以逗點隔開多個 DNS). (四)



(一)

(二)



(三)

(四)

## 5. [下一步: 測試你的新設定](#)

原網站連結: <https://opendns.zendesk.com/entries/42419230-iPhone-Configuration-for-OpenDNS>

### 三. Xbox One 的設定指令

1. 從 Home 螢幕,到 Settings > Network > Advanced settings > DNS settings > Manual. (如果 Settings 沒有出現在 Home 螢幕上, 選擇 My Games & Apps, 然後 Settings)
2. 從這裡輸入主要 DNS "208.67.222.222" 和 次要 DNS "208.67.220.220".
3. 原網站連結: <https://opendns.zendesk.com/entries/55129504-Xbox-One>

### 四. PS4 的設定指令

1. 從 PS4 選單,向右轉到 Settings > Network > Set Up Internet Connection > 選擇 Wi-Fi 或 LAN(有線).
  - Wi-Fi: Custom > 選擇 Network > 輸入密碼 (自動儲存) > IP Address Settings (自動) > DHCP Host Name (不使用) > DNS Settings (手動)
  - LAN (有線): Custom > IP Address Settings (自動) > DHCP Host Name (不使用) > DNS Settings (手動)
2. 輸入主要 DNS "208.67.222.222" 和次要 DNS "208.67.220.220".
3. 按 NEXT > MTU Settings (自動) > Proxy Server (不使用) > 測試網路連線.

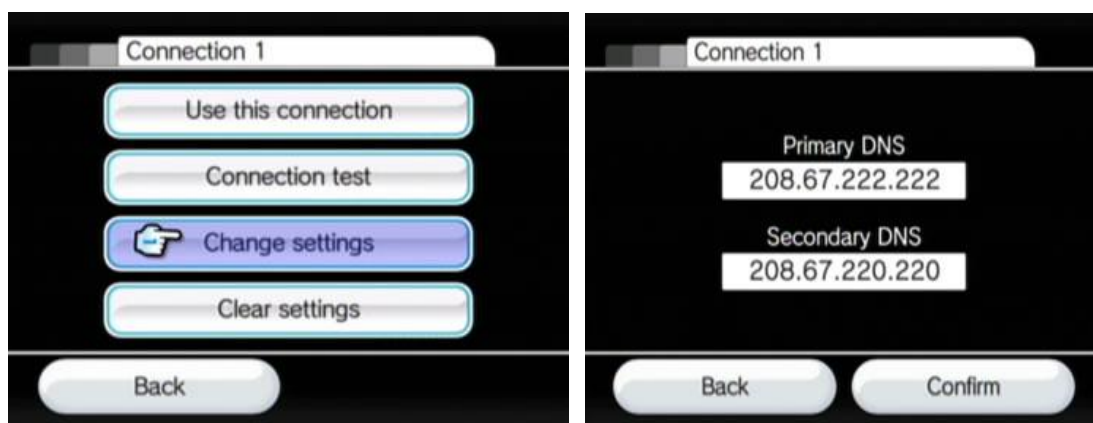
原網站連結: <https://opendns.zendesk.com/entries/55523380-Playstation-4>

### 五. Wii 的設定指令

1. 從 Wii 的 U 選單, 選擇 "System Settings."
2. 使用左竿,選擇 "Internet" 圖標, 按 A 按鍵.
3. 按連線到網際網路 "Connect to the Internet."
4. 按 X 按鍵或按右上角的 "Connections".
5. 選擇你要設定的連線.



6. 按 "Change Settings."



7. 按右邊的箭頭, 選擇 "DNS"

8. 按不要自動取得 "Don't Auto-Obtain" 並輸入以下的 DNS 資訊:

(一)按 "Primary DNS" 並輸入 208.67.222.222, 然後按 "OK" 回到 DNS 螢幕.

(二)按 "Secondary DNS" 並輸入 208.67.220.220, 然後按 "OK" 回到 DNS 螢幕.

9. 按 "Confirm" 回到手動設定螢幕.

10. [下一步: 測試你的新設定](#)

原網站連結: <https://opendns.zendesk.com/entries/39630824-Wii-DNS-Configuration-Instructions>

更多智慧裝置設定, 請參考: <https://opendns.zendesk.com/forums/21768890>